

喜樂康A單位「社區整合型服務中心」

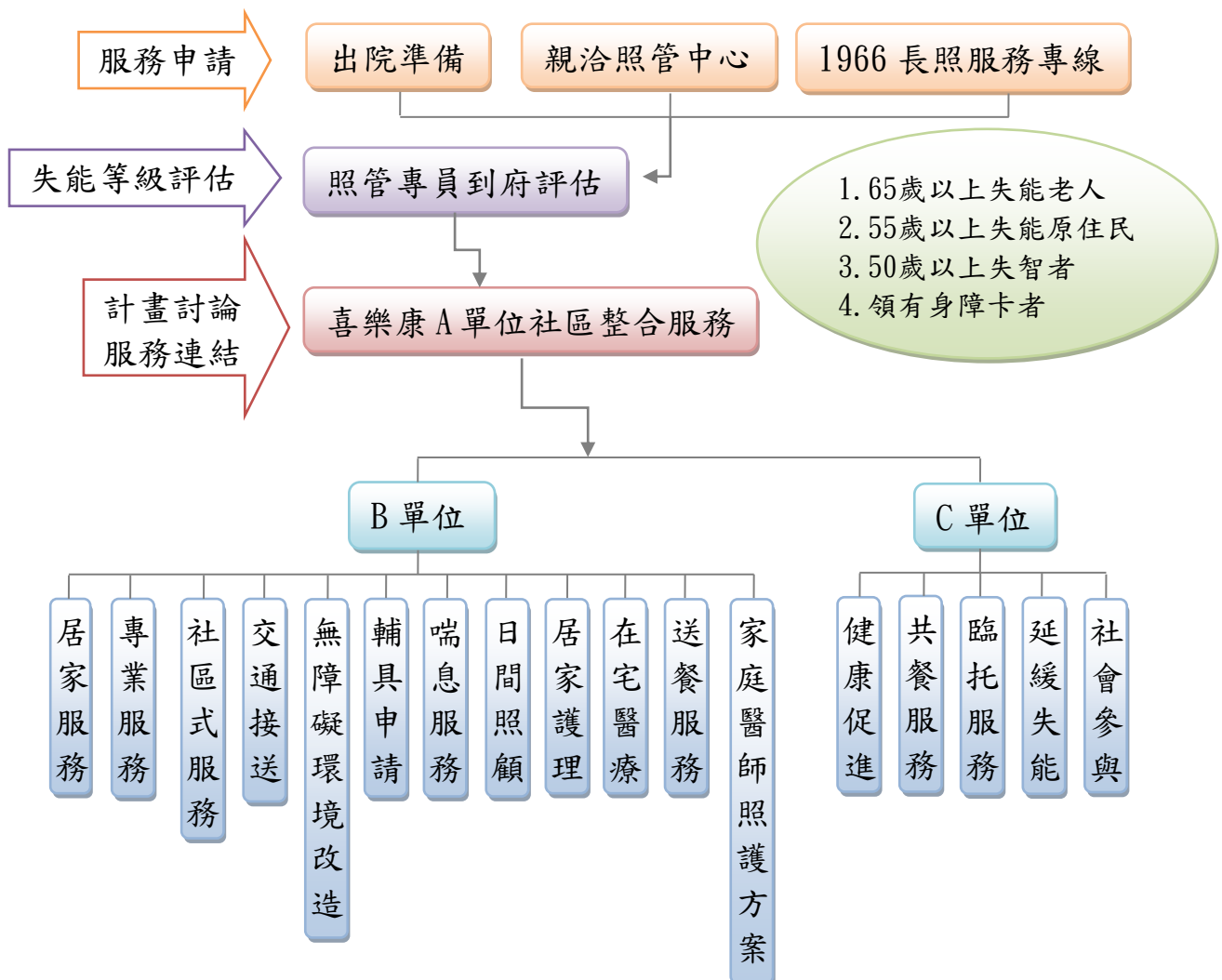
一、如果家中有...

1. 65歲以上失能老人
2. 55歲以上失能原住民
3. 50歲以上失智者
4. 領有身障卡者，無年齡限制

二、該如何得到幫助？

家中有長期照顧者或是身邊有需要長期照顧對象時，可提出申請長照服務，由照管中心評估核定失能等級後，透過【長照A級單位】安排的個案管理師會為您客制化您的照顧服務計畫，並且連結服務資源以提供服務。

喜樂康社區整體照顧模式



三、主要服務項目

1. 討論及訂制照顧服務計畫
2. 長照服務連結
3. 追蹤服務品質
4. 提供申訴管道

四、服務連結

1. 照顧服務：
提供長者需要身體照顧服務，包含協助如廁、沐浴、穿換衣服、口腔清潔、進食、服藥、翻身、拍背、關節活動及生活日常輔助事宜。
2. 專業服務：
復能照護、營養照護、進食及吞嚥照護、困擾行為照護、居家護理訪視、臥床或長期活動受限照護
3. 交通接送服務：
往返居家至醫療院所就醫、復健、洗腎等之交通接送。
4. 輔具服務及居家無障礙改善服務：
輔具、輔具選用建議、使用說明、輔具各尺寸調整配置、諮詢服務。
5. 喘息服務：
 - (1)居家喘息服務：
由服務提供單位安排照顧服務員至家中暫代家庭照顧者的角色提供生活基本照顧，如：協助沐浴、如廁、穿換衣服、進食、服藥、翻身拍背等服務，時間全日以6小時計，半日以3小時計。
 - (2)機構住宿式喘息服務：
安排被照顧者至長照住宿式機構接受短期照顧，由機構專業人員提供24小時之照顧，如：護理照護、協助沐浴、進食、服藥及復健活動等。

6. 其他服務：

- (1)居家失能個案家庭醫師照護方案
- (2)家庭照顧者支持服務
- (3)照顧實務指導員服務計畫
- (4)預防走失(手鍊、指紋鑑定、守護嘉憶人APP)
- (5)身心障礙臨時暨短期照顧服務〔臨托與喘息擇一申請〕
- (6)緊急救援系統〔服務費1500/一般戶補助70%〕

五、長照服務類別及收費標準

服務類別		居家、專業服務
依失能程度 補助額度		10,020元~ 36,180元(月)
部份 負擔 比率	一般戶	16%
	中低收入戶	5%
	低收入戶	0%

服務類別		交通接送服務
依失能程度 補助額度		1680元(月)
部份 負擔 比率	一般戶	30%
	中低收入戶	10%
	低收入戶	0%

服務類別		輔具及 居家無障礙改善
補助額度		40,000元(3年)
部份 負擔 比率	一般戶	30%
	中低收入戶	10%
	低收入戶	0%

服務類別		喘息服務
依失能程度 補助額度		32,340元~ 48,510元(年)
部份 負擔 比率	一般戶	16%
	中低收入戶	5%
	低收入戶	0%

七、讚美/申訴管道



A. 網路：[.....](#)←

B. 書面：提供個案服務意見反應表(申訴)←

地址：嘉義縣水上鄉民生村和平街41巷63號←

C. 電話：1. 喜樂康居家護理所05-2840321←

2. 嘉義縣長期照顧管理中心05-3625750←

※上班時間：週一至週五；上午08:00-下午5:00←

依「申訴處理辦法」處理並追蹤，後續處理情形，視情況通報←
嘉義縣長期照顧管理中心照專、督導必要時介入協調。←